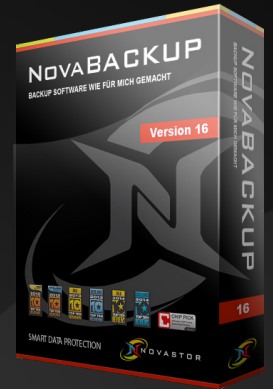


Backup-Strategien mit NovaBACKUP® leicht gemacht.

Sie haben sich für NovaBACKUP entschieden und möchten gleich loslegen? Wir erleichtern Ihnen die ersten Schritte und geben Ihnen einen Überblick über die wichtigsten Backup-Methoden.



Starten Sie wie folgt:



NovaBACKUP Software installieren.



Datenträger für die Sicherung anschließen, ggfs. Online-Speicher anlegen.



Komplettes System sichern. *System-Ebene*



Starten Sie mit der Durchführung einer Systemwiederherstellungs-Sicherung (Desaster Recovery / Image-Sicherung). Dabei wird ein Abbild des kompletten Systems **inklusive Betriebssystem + Programme + Einstellungen + aller Daten** auf der Festplatte erstellt. Wichtig im Falle eines Totalausfalls oder Verlustes.

Daten sichern. *Datei-Ebene*

Im nächsten Schritt sichern Sie Ihre Daten. Dies ist wichtig für die schnelle Wiederherstellung von spezifischen Daten, einschließlich vorheriger Datei-Versionen, beschädigter oder versehentlich gelöschte Dateien. Es werden drei Datensicherungsmethoden unterschieden:



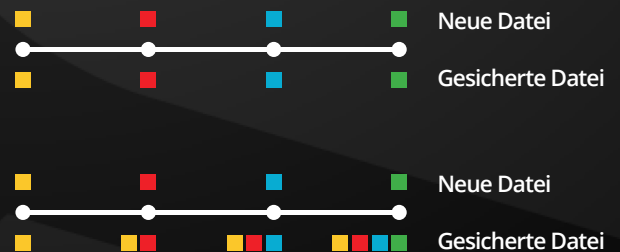
Komplettsicherung *Modus: Überschreiben**
vollständige Sicherung der ausgewählten Daten.



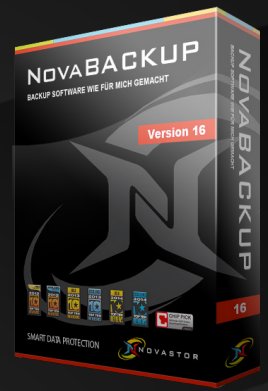
Differentielle Sicherung *Modus: Überschreiben**
Sicherung der Daten, die sich seit der letzten Komplettsicherung geändert haben, Ergänzung der Komplettsicherung.



Inkrementelle Sicherung *Modus: Anhängen***
Sicherung der Daten, die sich seit der letzten Komplettsicherung und seit der letzten inkrementellen Sicherung geändert haben.



Backup-Strategien mit NovaBACKUP® leicht gemacht.



Empfehlungen für Ihre Backup-Strategie

SZENARIO 1

Daten werden **selten überarbeitet**, es kommen wenige neue Daten hinzu.

SZENARIO 2

Daten werden **häufiger überarbeitet**, der Datenbestand wächst kontinuierlich.

SZENARIO 3

Daten werden **ständig überarbeitet**, der Datenbestand wächst schnell.

SYSTEMSICHERUNG

1x
im Monat

1x
im Monat

2x
im Monat

DATENSICHERUNG

Komplettsicherung
1x pro Woche

Komplettsicherung
1x pro Woche

Komplettsicherung
1x pro Woche am
Wochenende

Differentielle Sicherung
2x pro Woche

Inkrementelle
Sicherung
täglich

! BEACHTEN SIE!

Schnelle Wiederherstellung
Langsame Sicherung

Normal schnelle Sicherung
Normal schnelle Wiederherstellung

Schnelle Sicherung
Langsame Wiederherstellung

Wichtige Hinweise zu Backup-Dauer und Speicherplatz

Beachten Sie bei der Auswahl Ihrer Sicherungsmethode, welche Auswirkung die Methode auf Backup und Restore Dauer sowie den benötigten Speicherplatz hat.

Inkrementelle Sicherungen erfordern sehr wenig Zeit und wenig Speicherplatz, während Vollsicherungen deutlich mehr Zeit erfordern und der Speicherplatz dem Umfang der zu sichernden Daten entspricht. Im Falle eines Restores ist es jedoch genau umgekehrt. Restores aus Vollsicherungen sind viel schneller als Restores aus einer Kombination von Vollsicherung und inkrementellen Sicherungen.

FAQ

? Warum empfehlen Sie eine Kombination aus Image und Datei Sicherung?

Für den Fall, dass Ihnen Ihr Laptop gestohlen wird, möchten wir, dass Sie Ihren Laptop 1 zu 1 komplett wiederherstellen können, inklusive aller Programme und Daten. Es ist sehr wahrscheinlich, dass auch Ihre Daten im Laufe eines Monats modifiziert werden. Sollten Sie über keine zusätzliche Datei Sicherung der letzten Änderungen verfügen, können Sie ggf. nur einen älteren Zustand wiederherstellen. Deshalb empfehlen wir eine Kombination aus Image und Datei Sicherung. Traditionell ändern sich die installierten Programme relativ selten, so dass i.d.R. ein monatliches Image ausreicht.

? Was hat es mit dem Modus auf sich? * **

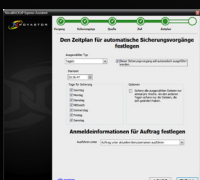
Es gibt 2 Modi: Überschreiben oder Anhängen. Der Modus definiert wie das aktuelle Backup gespeichert wird.

* **Modus: Überschreiben:** Das aktuelle Backup überschreibt das alte Backup.
(Vorteil: wenig Speicherplatzbedarf. **Nachteil:** Sie haben nur eine Version vorliegen.)

** **Modus: Anhängen:** Das aktuelle Backup wird zusätzlich zu den historischen Backups gespeichert.
(Vorteil: Sie können z. B. bei einem Virenbefall auf verschiedene frühere Versionen zurückgreifen. **Nachteil:** Erhöhter Speicherplatzbedarf)

Hinweis:

Wir empfehlen hier zusätzlich die Verwendung der Retention Funktion, die automatisch veraltete Backups, die sie nicht mehr brauchen, löscht. (z. B. Backups älter als 2 Monate).



Quicktipp:
Für Szenario 3 einfach Häkchen im Schritt "Zeitplan" auswählen.